

Datum (bitte ankreuzen)

- 05.03.2020
 23.06.2020
 08.12.2020

Seminar

Basiswissen der Form- und Lagetoleranzen



Ort: Kunststoff-Institut Südwest GmbH & Co. KG

Zielgruppe: Technische Zeichnungen sind die gemeinsame Sprache im Maschinenbau. Das Seminar richtet sich an Anwender aus allen Bereichen, wie beispielsweise der Konstruktion, Projektleitung, Qualitätssicherung und -management, Mitarbeiter der Fertigung sowie alle die sich mit der Vermessung von Bauteilen, den Messergebnissen, deren Auswertung und Zustandekommen auseinandersetzen.

Kosten: € 790,00 zzgl. MwSt.

Online-Anmeldung unter
www.kunststoff-institut.de



oder per Fax an +49 (0) 7721 99780-99
oder per Scan an bildung@kunststoff-institut.de

Mit der Buchungsbestätigung erhalten Sie eine Hotelübersicht sowie eine Wegbeschreibung. Abmeldungen weniger als 8 Werktage vor Seminarbeginn haben den vollen Kostenbeitrag zur Folge. Änderungen vorbehalten.

Name, Vorname

E-Mail Adresse des Teilnehmers

Firma (vollständige Firmenbezeichnung)

Adresse

PLZ/Ort

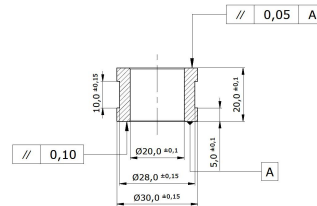
E-Mail Adresse des Anmelders

Mitglied TechnologyMountains e.V. (10% Rabatt)

Inhalt

Die Tolerierung von Formen, Geometrien und Lagen stellt in der Praxis ein oft unterschätztes Problem dar, da sie die Machbarkeit eines Bauteils unter gesicherten Serienbedingungen maßgeblich beeinflusst.

Angefangen mit der richtigen Bezugsstrategie, über die Nachvollziehbarkeit von Maßforderungen bis hin zur fehlerhaften Interpretation der Angaben in den Zeichnungen reichen die Fehlerquellen.



Das Seminar soll einerseits dem Konstrukteur fundiertes Wissen über die Angemessenheit und Plausibilität von Anforderungen an Form- und Lagetoleranzen vermitteln, andererseits soll der Fertigungs- bzw. Qualitätsverantwortliche die richtige Interpretation der Forderungen deuten können, um daraufhin Tätigkeiten der Qualitätssicherung abzustimmen.

Der Inhalt reicht über die Bedeutung der relevanten Normen, einer Übersicht über die verwendeten Symbole bis hin zur Prüfung und Interpretation von Messergebnissen.

Innerhalb des Seminars sollen Grundlagen zum Verständnis der Form- und Lagetolerierung vermittelt werden.

Datenschutzrechtliche Hinweise:

Verantwortlich für die Zusendung dieses Flyers ist das Kunststoff-Institut Südwest. Die Zusendung erfolgt aufgrund Ihres Interesses an unseren Veranstaltungen. Informationen zur Datenerhebung finden Sie unter www.kunststoff-institut.de. Sie haben jederzeit die Möglichkeit einer zukünftigen Nutzung Ihrer personenbezogenen Daten für diese Zwecke zu widersprechen. Einen Widerspruch richten Sie bitte an das Kunststoff-Institut Südwest, Auf Herdenen 25, 78052 Villingen-Schwenningen, Tel.: +49 77 21 99 780-0 oder mail@kunststoff-institut.de. Fragen zum Datenschutz richten Sie an datenschutz@kunststoff-institut.de

09.00 Uhr Begrüßung

09.15 Uhr Einführung in die Form- und Lagetolerierung

Claudia von Häfen

- Allgemeines
- Definitionen
- Tolerierungsgrundsätze
- Regeln zum Zeichnungseintrag
- Bezugsэлеmente, Bezüge und Bezugssystem
- Tolerierte Elemente, Toleranzzonen



11.15 Uhr Formtoleranzen

Claudia von Häfen

- DIN ISO 1101
- Übersicht
- Definitionen
- Flachformtoleranzen
- Rundlauftoleranzen
- Profiltoleranzen

13.00 Uhr Lagetoleranzen

Claudia von Häfen

- DIN ISO 1101
- Übersicht
- Definitionen
- Richtungstoleranzen
- Ortstoleranzen
- Lauftoleranzen

14.45 Uhr Materialbedingungen

Claudia von Häfen

- DIN EN ISO 2692
- Begriffe
- Maximum-Materialbedingung
- Beispiele

15.00 Uhr Beispiele und Übungen

Claudia von Häfen

- Beispiele
- Übungsaufgaben

Ende ca. 16.15 Uhr

Leitung:

Claudia von Häfen

Referenten:

Claudia von Häfen
Kunststoff-Institut Lüdenschaid

Bei **ESF-Fachkursförderung*** für Beschäftigte aus Baden-Württemberg:

€ 553,00 (30% bis zum 50. Lebensjahr)

€ 395,00 (50% ab dem 50. Lebensjahr)



*Bitte Bedingungen beachten!